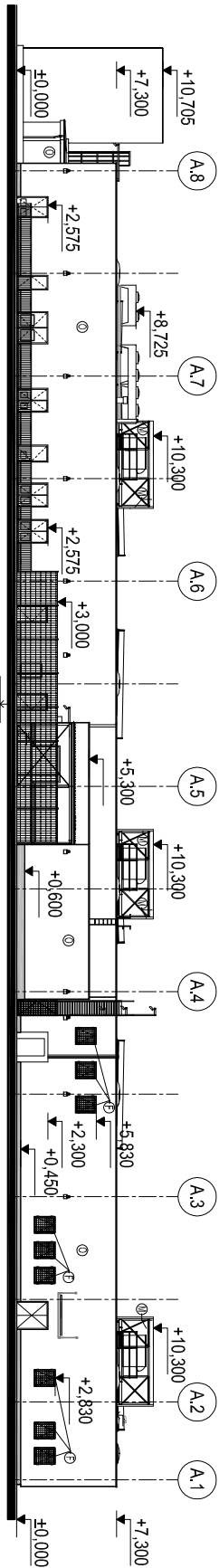
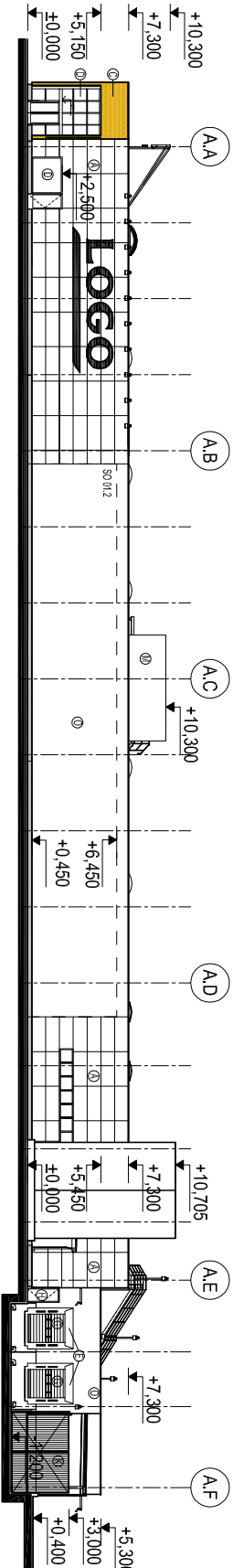


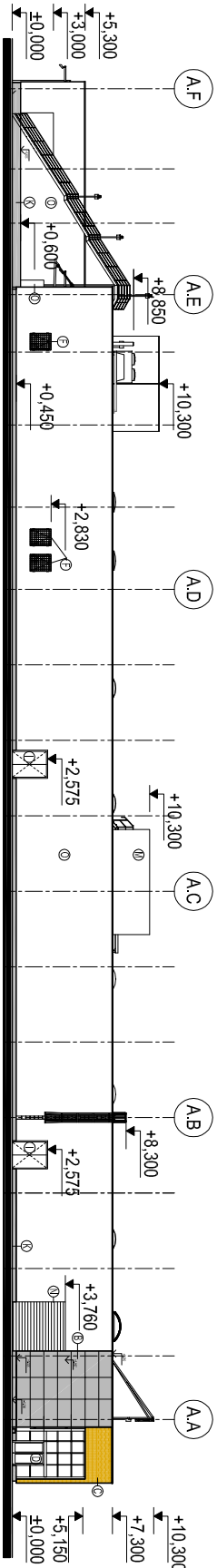
POHĽAD JUHOVÝCHODNÝ



POHĽAD SEVEROZÁPADNÝ

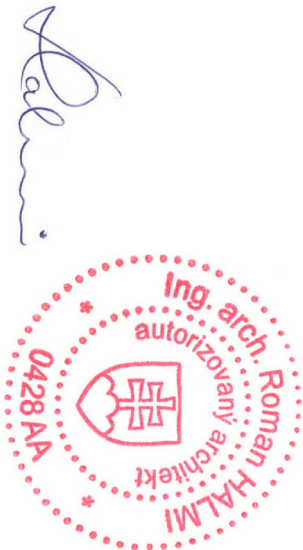


POHĽAD SEVEROVÝCHODNÝ



POHĽAD JUHOZÁPADNÝ

- LEGENDA
- A - FASÁDNE KAZETY 2500x1000mm Z ALUMINIOVÉHO KOMPOZITNÉHO MATERIÁLU SO SKRYTÝM KOTVENÍM, FARBA RAL 9006 - STRIEBORNÁ METALLIC SILVER
 - B - FASÁDNE KAZETY 2500x1000mm Z ALUMINIOVÉHO KOMPOZITNÉHO MATERIÁLU SO SKRYTÝM KOTVENÍM, FARBA RAL 9010 - BIELA
 - C - DREVENÝ OBKLAD ZO SIBIRSKÉHO SMREKOVCA, UPRAVENÉHO TECHNOLOGIOU THERMOWOOD, HR.38mm
 - D - LAKOVANÉ HLINIKOVÉ ZASKLENÉ STENY, FARBA RAL 9010-BIELA
 - E - PLACHTOVÝ TESNIACI LIMEC
 - F - PLASTOVÉ OKNÁ, FARBA RAL 9010-BIELA
 - G - HLINIKOVÉ ROLOVACIE BRÁNY, FARBA RAL 9010-BIELA
 - H - LAKOVANÉ OCELOVÉ DVERE PLNÉ, RESP.S VETRACÍM ŽALÚZIAMI, FARBA KRIDLÁ RAL 9010-BIELA
 - I - HLINIKOVÉ DVERE, FARBA KRIDLÁ RAL 9010-BIELA
 - J - HLINIKOVÉ DVERE, FARBA KRIDLÁ RAL 9006 - STRIEBORNÁ METALLIC SILVER
 - K - SOKEL - NÁTER, FARBA RAL 7035 - SIVÁ
 - L - REKLAMNÝ PANEL - 4000x4000 mm
 - M - AKUSTICKÉ ZASTENY - T 35/207 hr.0,75 mm, FARBA RAL 9010-BIELA
 - N - PLASTOVÉ ROLOVACIE VRÁTA, FARBA RAL 9010-BIELA
 - O - TRAPEZOVÝ PLECH OBOJSTRANNE POPLASTOVANÝ TR 35/207-0,75-N, FARBA RAL 9010-BIELA



ZODP. PROJEKTANT		KRESLIL	SPRACOVATEL	
Ing.arch. Roman Halml		Ing.arch. Silvia Rosiková	GELB s.r.o., P.O.BOX 56, 820 04 Bratislava 24	
STAVEB. ÚRAD	Bratislava, mestská časť Rača		FORMÁT	2A4
INVESTOR	TLD, s.r.o. Bajkalská 25 A, 825 03 Bratislava		DÁTUM	11/2011
NÁZOV	Malobchodné zariadenie pre základnú obsluhu územia		STUPEŇ PD	DUR
ČASŤ	ARCHITEKTONICKO - STAVEBNÉ RIEŠENIE (SO 01.1)		MIERKA	1:500
OBSAH	POHĽADY (SO 01.1)		Č. VÝKRESU	08

±0,000 = 139,500 m.n.m.